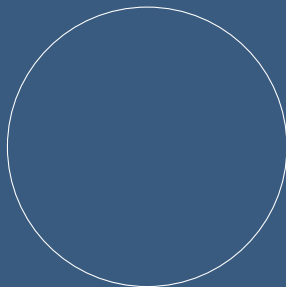
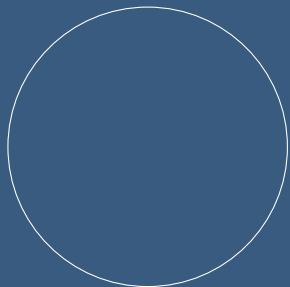
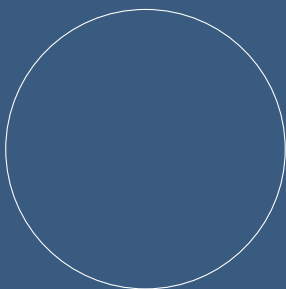


# MACHINES D'ENVELOPPAGE

POUR BOUTEILLES  
& PAINS DE SUCRE



MACHINES MODULAIRES  
DE FIN DE LIGNES DE  
CONDITIONNEMENT

## GAMME DE PRODUITS

### FORMEUSES

de cartons, barquettes diverses  
y compris à croisillons

### MODULES PICK & PLACE

### MACHINES D'EMBALLAGE

Pour barquettes avec ou sans couvercle,  
Cartons wrap-around et  
Caisses américaines

### INSTALLATIONS DE TRIAGE & GROUPE

### FERMEUSES & COUVERCLEUSES CARTONS

### ROBOT DE PALETTISATION ANDHANDLING SYSTEMS

### ENVELOPPEUSES DE BOUTEILLES

## ADRESSE

SCHÄFER & FLOTTMANN  
GMBH & CO. KG

Esborner Str. 97 – 103  
D - 58285 Gevelsberg

Tél 00 49 (0) 23 32 95 960  
Fax 00 49 (0) 23 32 95 96 190  
Mail [sales@sfs-net.de](mailto:sales@sfs-net.de)

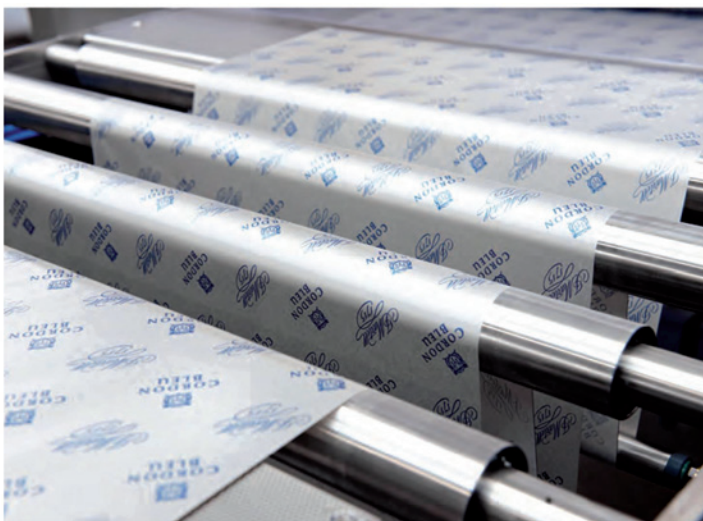
# SCHÄFER & FLOTTMANN – SOLUTIONS D'EMBALLAGE. POUR CHAQUE DEFI.

Schäfer & Flottmann - spécialiste de plus de 60 ans dans l'automatisation de l'emballage et des produits processus de tri. Que vous ayez besoin carton ou plateau monteurs cas emballage, le conditionnement, l'emballage, la fermeture, le tri ou la palettisation: nous pouvons vous fournir une solution qui est parfaitement adaptée à vos besoins et les caractéristiques particulières de votre produit. Notre force réside en format souple, puissant, machines de haute performance qui peut gérer vos emballages

Conçu pour une application durable en exploitation en 3 équipes, avec la technologie state-of-the-art. Opérateur de l'environnement et peu d'entretien.

Après la phase d'investissement initial, nous allons vous aider tout au long de la phase après-vente avec notre vitesse exceptionnelle d'habitude et de fiabilité. Enfin, comme une entreprise familiale à sa troisième génération, nous sommes pour la qualité et un service exceptionnel.

En papier de soie fin, film transparent ou du papier d'emballage adhésive authentique: une bouteille enveloppée signifie exclusivité. Pour cette raison, de nombreux fabricants bien connus choisissent pour envelopper leurs bouteilles. Cependant, ce n'est pas toujours la présentation commerciale seule, la protection des produits pendant le transport, ou d'endommager la lumière peut être des facteurs clés.



NOUS POUVONS ENVELOPPER TOUT CELA  
ET BEAUCOUP D'AUTRES PRODUITS :



## NOS POINTS FORTS

Haute performance & flexibilité

Changement reproductible de formats

Tout d'un seul fournisseur:  
conception, production, montage,  
service.

Composants de haute qualité depuis le  
châssis en acier inoxydable aux  
servomoteurs

Conception modulaire avec de  
nombreuses particularités et options

# AVEC TORTILLONS, PAR PLIAGE, COLLAGE OU BANDEROLAGE, NOUS SAVONS ENVELOPPER LE PRODUIT QUE VOUS SOUHAITEZ.

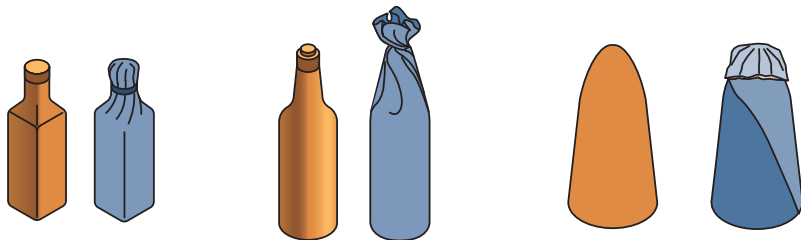
Pour l'enveloppement de bouteilles de différents formats et tailles, allant des bouteilles miniatures de 0,02 l à bouteilles de 2 litres, Schäfer & Flottmann a développé des solutions de machines automatiques.

Spécialiste dans ce domaine particulier de l'emballage, nous avons mis au point des machines depuis les années 1950, dont un certain nombre sont encore en service.

Nous pensons que l'enveloppement des produits doit être aussi doux que possible, et qu'est tout aussi important une flexibilité maximale, simple et rapide pour les changements de formats.

Bien sûr, nos machines peuvent envelopper presque tous types des bouteilles, mais nous avons aussi développé des solutions adaptées aux produits de formes coniques ou cylindriques, comme des pains de sucre.

de **20**  
ml jusqu'à  
**2.000**  
ml



# 6

TYPES DE  
PLIAGE

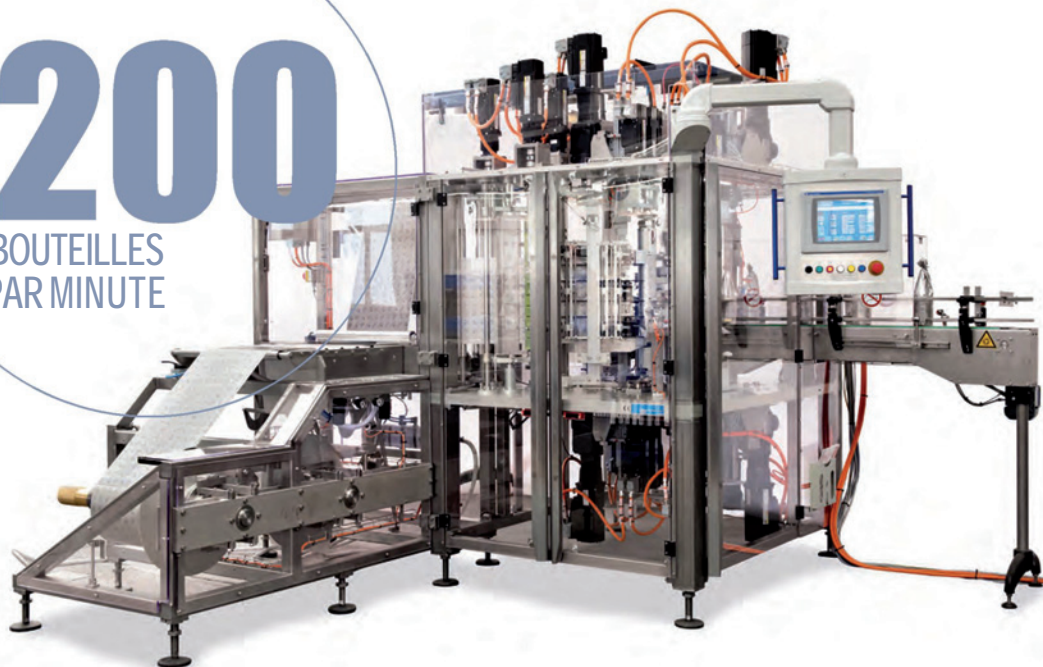


## PROCESS

Le papier ou la feuille / le film est enroulé autour du produit dans une forme tubulaire, puis l'excédent de matériau d'enveloppement est twisté en tête et fond du produit, puis plié et/ou collé.

# 200

BOUTEILLES  
PAR MINUTE



## VOTRE VITESSE REQUISE DETERMINE COMMENT NOUS PROCEDONS.

En fonction de votre demande, nos machines peuvent envelopper votre produit horizontalement ou verticalement. Quelle que soit la machine ou le type d'enveloppement que vous choisirez, vous pouvez toujours compter sur les normes de haute

qualité de Schäfer & Flottmann. La conception ouverte des bâtis de nos machines facilite également un bon accès à toutes les stations des machines. Toutes les pièces des machines sont en acier inoxydable ou en matériaux non sujets à oxydation.



### LES AVANTAGES EN UN COUP D'OEIL

Pour papier, papier auto-adhésif, papier de soie, film ou feuille

Pliage et collage ou tortillonnage

Jusqu'à 3.000 bouteilles par heure avec traitement vertical

Jusqu'à 12.000 bouteilles par heure avec enveloppage à l'horizontal

Polyvalence de formats

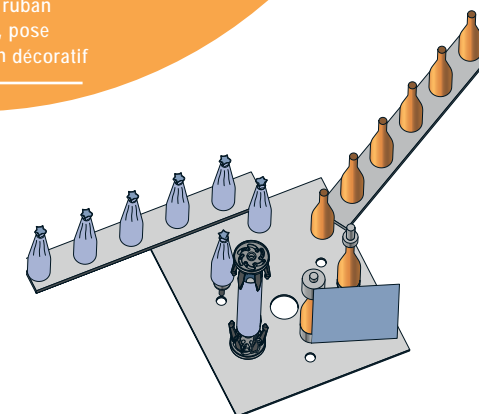
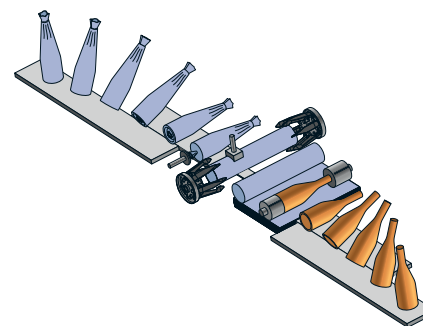
Changement de formats rapide et reproductible

Options comme ruban ouverture facile, pose médaillon, ruban décoratif

Matériaux inoxydables

Faible demande d'énergie grâce à la technologie servodrive

Conception de la machine pour maintenance facile



### POUR GRANDES CADENCES : PROCESS A L'HORIZONTAL

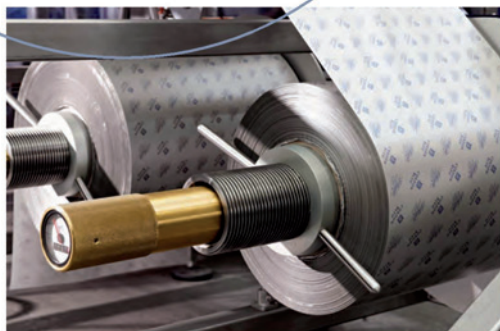
Pour des cadences allant jusqu'à 12.000 par heure, l'enveloppement est réalisé à l'horizontal. Première étape, les bouteilles entrent dans le poste de transfert en position verticale, puis en un mouvement continu couchées. Les bouteilles sont déplacées horizontalement sur un convoyeur à chaîne traversant la machine. Un ensemble d'alimentation du matériau d'enveloppement, avec des couteaux à lames rotatives transfère les découpes de papier ou de film, avec ou sans centrage de l'impression, jusqu'aux mandrins d'enveloppement des bouteilles. Est exécuté en premier, l'enveloppement tubulaire des bouteilles. Les têtes de tortillonnage du col et du fond des bouteilles tirent le matériau d'enveloppement et twistent parfaitement le matériau d'emballage. En variante, il est possible de réaliser un pli en fond de bouteille. Dans la dernière étape, une station de redressement relève les bouteilles en position verticale, puis les transfèrent parfaitement enveloppées hors de la machine.

### POUR CADENCES PLUS REDUITES : ENVELOPPAGE EN POSITION VERTICALE

Pour des cadences moyennes de production (jusqu'à 3.000 bouteilles par heure), les produits sont enveloppés en position verticale dans la machine, que ce soit des bouteilles, des pains de sucre ou d'autres produits difficiles à envelopper. Une étoile d'entrée permet l'indexation des produits, puis les produits sont transférés sur une tourelle sur laquelle s'effectue les différentes opérations d'enveloppement. La découpe papier est déroulée, coupée à la longueur voulue, enroulée sur le produit, tendue et twistée, pliée en haut et bas du produit, selon le choix d'enveloppement.

# 100

POUR CENT  
SUR MESURE  
SELON VOS BESOINS



## CHOISISSEZ COMPLETEMENT VOTRE CONFIGURATION MACHINE SPECIFIQUE.

Nous ne développons pas simplement des machines, nous concevons des solutions d'emballage pour vos propres challenges. C'est pourquoi nos machines sont de conception modulaire et peuvent facilement être configurées et équipées d'un grand nombre de composants optionnels.

### DIFFERENTES OPTIONS:

DOUBLE  
PORTE BOBINE

SYSTEMES  
DE LEVAGE

COLLAGE A CHAUD  
DU MATERIAU  
D'ENVELOPPAGE

ORIENTATION  
DES BOUTEILLES  
PAR CELLULE

BANDELETTE  
D'OUVERTURE  
OU  
RUBAN  
DECORATIF

POINTS  
DE COLLE

TABLE  
D'ALIMENTATION

LECTURE DE  
CODES

# PARFAITEMENT ENVELOPPES AVEC LES MACHINES DE SCHÄFER & FLOTTMANN.

Un emballage précis de vos produits dans le format désiré et une grande flexibilité est garantie par notre technologie éprouvée, qui utilise des dispositifs de pliage et torsion optimisés. La machine est conçue dans ses moindres détails. Les têtes de torsion maintiennent le matériau d'emballage serré, sans endommager les bouteilles pendant le processus

d'enveloppement. Des servo-drives commandent chaque élément de la machine, ce qui garantit une manipulation tout en douceur du matériau d'emballage, tout en permettant simultanément des séquences de mouvements rapides et optimisés. Chacun des servo-variateurs est lié vers une unité centralisée de gestion.



PAIN DE SUCRE SOUS PAPIER,  
COGNAC SOUS PAPIER MOUSSELINE  
OU CHAMPAGNE SOUS CELLOPHANE.  
CECI APORTE A VOTRE PRODUIT  
SA TOUCHE EXCLUSIVE.